

SonoScape



P9V

Стационарный ультразвуковой сканер для ветеринарии

SonoScape P9V. Общая информация

SonoScape



- 1 Новейшая платформа PAD
- 2 Превосходная серошкальная визуализация
- 3 Сверхчувствительные доплеровские режимы
- 4 Удобная и продуманная эргономика
- 5 Подходит для всех видов ветеринарных исследований
- 6 Гарантия на сканер – 2 года, на датчики – 1 год



SonoScape P9V.

SonoScape



1

Универсальный аппарат
для ветеринарии

2

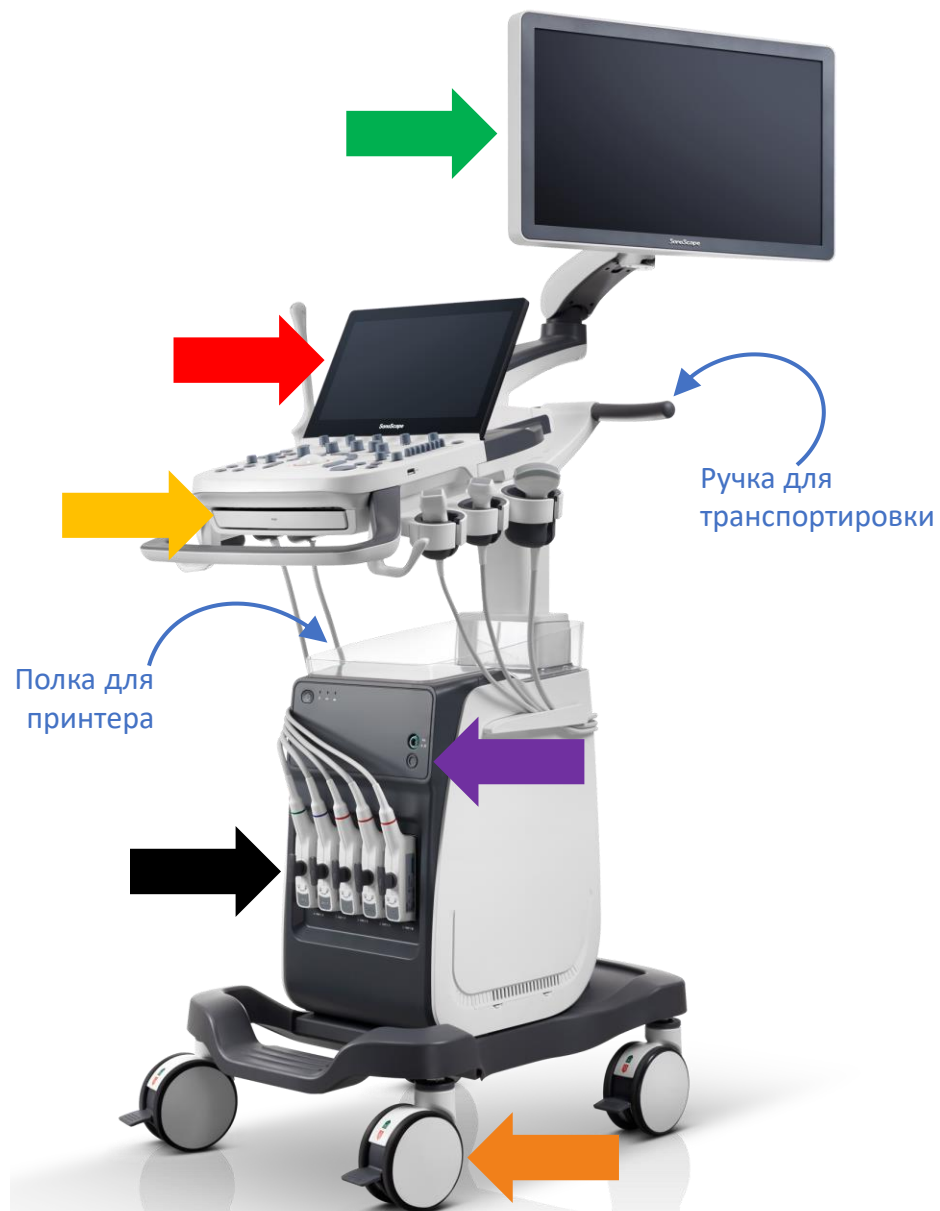
Превосходное соотношение
цена-качество

3

Современный дизайн

SonoScape P9V. Эргономика

SonoScape



01

Поворотный
LCD-дисплей 21,5"

02

Сенсорная панель 13,3"

03

3 порта для подключения
датчиков

04

2 паркинговых порта

05

Выдвижная клавиатура

06

Надежные колеса

SonoScape P9V. Особенности

SonoScape

1 LCD-дисплей 21,5"

2 Высокое разрешение

3 Автоматическая
регулировка яркости

4 Сенсорная панель 13,3"

5 Широкий угол обзора



1 Удобная панель управления

2 Выдвижная клавиатура

3 3 активных порта для
подключения датчиков

4 2 паркинговых порта

5 Встроенная батарея

- ▶ В, М, В/М, В/В, 4В, Тканевая гармоника, Навигация биопсийной иглы (биопсийные направляющие), Режим улучшенной визуализации (подсветки) биопсийной иглы
- ▶ Изменение масштаба изображения в режимах реального времени и стоп-кадра
- ▶ Цветной, энергетический, направленный энергетический, направленный энергетический с высоким пространственным разрешением, импульсно-волновой, постоянно-волновой доплер, тканевой доплер (опция)
- ▶ Дуплексный, триплексный режимы
- ▶ Comround Imaging (режим раскачки УЗ-луча)
- ▶ Трапецеидальное сканирование на линейных датчиках
- ▶ Анатомический М-режим (опция), Цветной М-режим (опция), Панорамное сканирование (опция)
- ▶ Технология подавления спекл-шума MicroScan

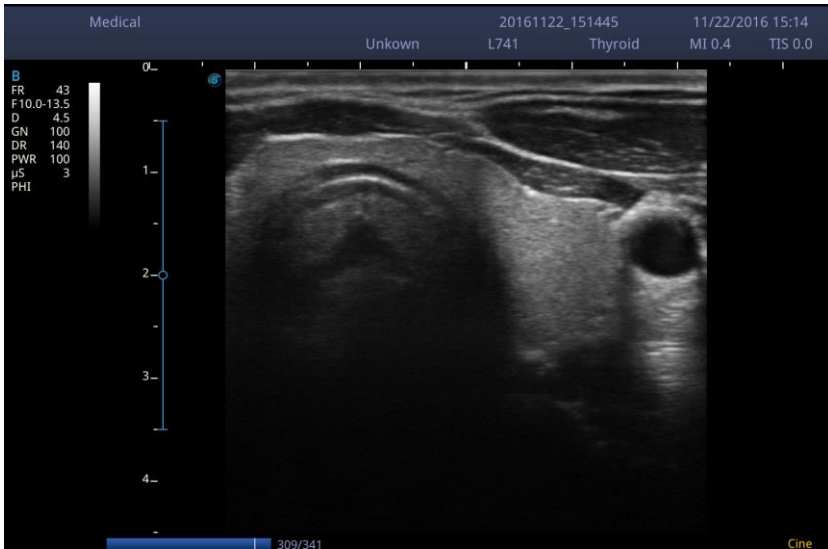


SonoScape P9V. Цифровая рабочая станция

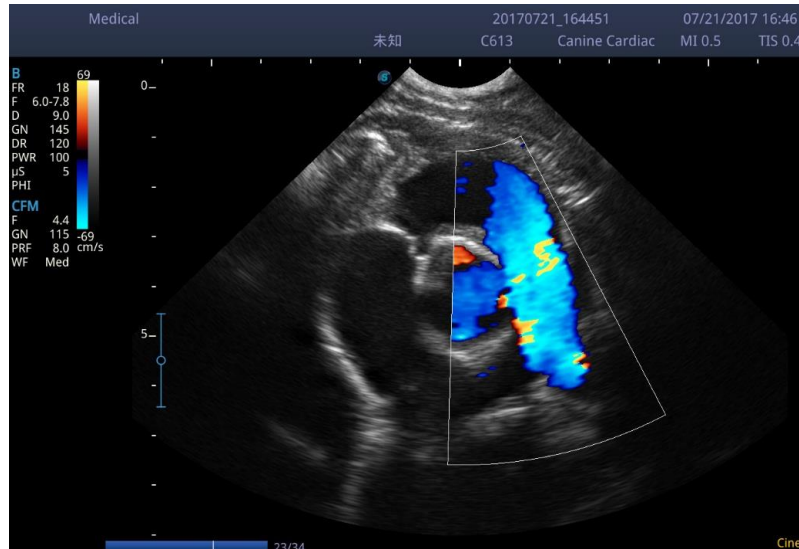
SonoScape

- ▶ Жесткий диск 500 ГБ, USB, DICOM 3.0
- ▶ Составление и экспорт отчетов с возможностью добавления изображений
- ▶ Ведение БД пациентов, возможность сохранения и поиска изображений, клипов по различным полям базы данных

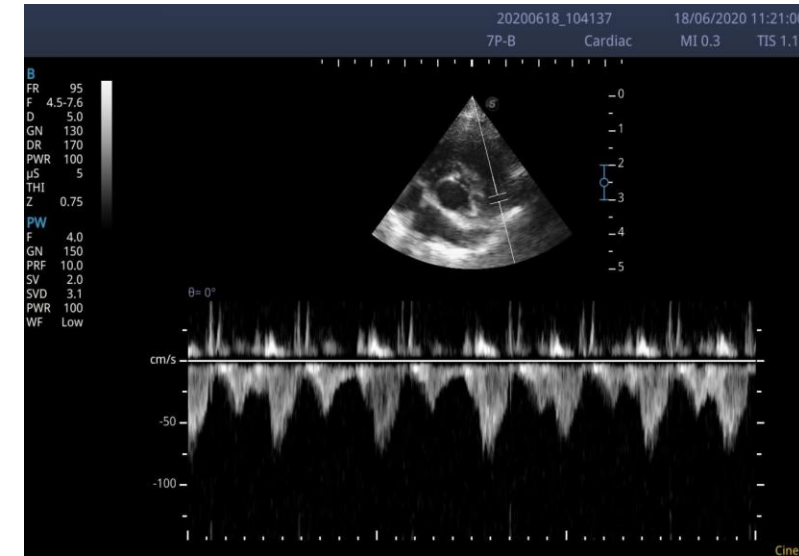




Линейный датчик L741
4-15MHz/46mm




Микроконвексный датчик C613
4-11 MHz/R14mm, 90°



Секторный фазированный датчик 7P-B
4-8 MHz, 90°





 +7(495)926-55-35

 moscow@sonoscape.ru

 sonoscape.ru

SonoScape



 [sonoscape_rus](https://www.instagram.com/sonoscape_rus)

 [sonoscape_rus](https://vk.com/sonoscape_rus)

 [sonoscaperus](https://www.facebook.com/sonoscaperus)

 [sonoscape-ru](https://www.youtube.com/sonoscape-ru)

