

**SonoScape**



**P15V**

Стационарный ультразвуковой сканер высокого класса для ветеринарии

# SonoScape P15V. Общая информация

**SonoScape**



1 Усовершенствованная  
ультразвуковая платформа  
WI-SONO

2 Диапазон рабочих частот 1-17 МГц

3 Сверхчувствительные  
доплеровские режимы

4 Удобная и продуманная  
эргономика

5 Подходит для всех видов  
ветеринарных исследований

6 Гарантия на сканер – 2 года,  
на датчики – 1 год



# SonoScape P15V. Преимущества

**SonoScape**



1 Универсальный аппарат для ветеринарии

2 Превосходное соотношение цена-качество

3 Современный дизайн



# SonoScape P15V. Эргономика

# SonoScape



Поворотный  
LCD-дисплей 21,5''



Сенсорная панель 13,3''



5 активных портов для  
подключения датчиков



Выдвижная клавиатура



Надежные колеса



# SonoScape P15V. Особенности

**SonoScape**

1 LCD-дисплей 21,5"

2 Высокое разрешение

3 Автоматическая  
регулировка яркости

4 Сенсорная панель 13,3"

5 Широкий угол обзора



1 Удобная панель управления

2 Выдвижная клавиатура

3 5 активных портов для  
подключения датчиков



# SonoScape P15V. Режимы сканирования

**SonoScape**

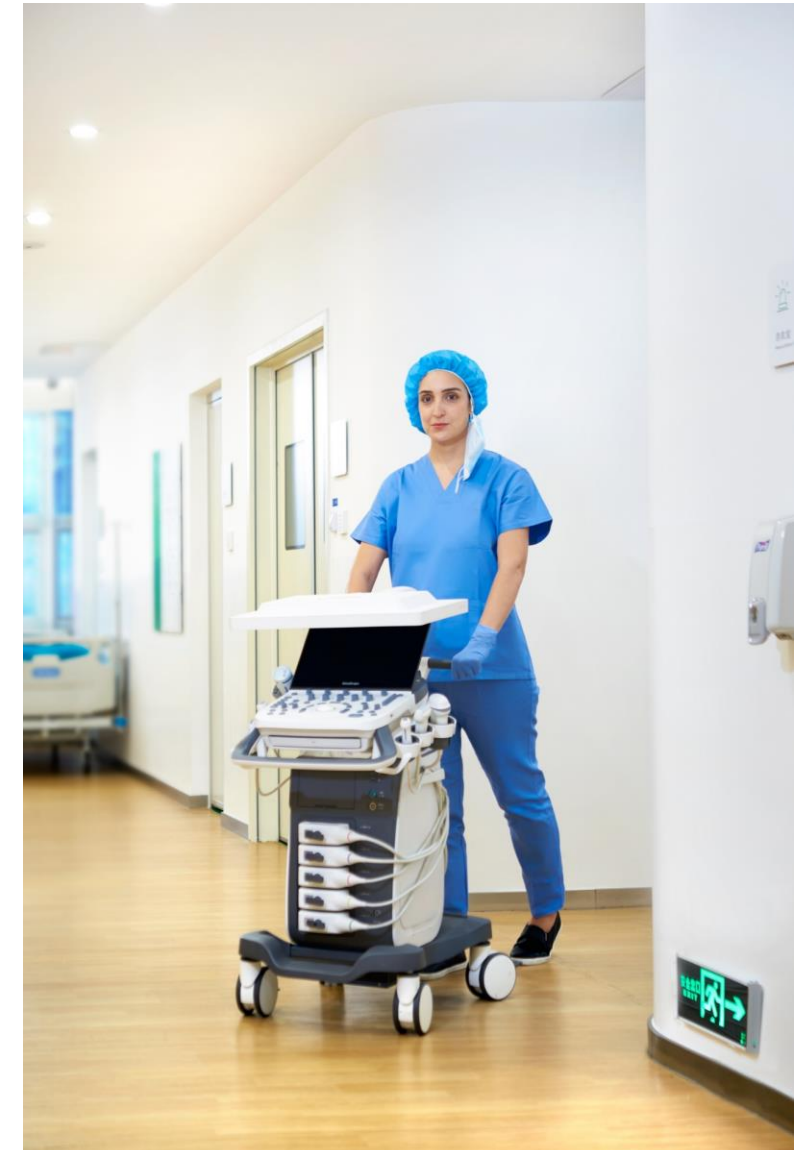
- ▶ В, М, В/М, В/В, 4В, Тканевая/фазоинверсная гармоника
- ▶ Допплеровские режимы:
  - цветной CFM;
  - энергетический PD/направленный энергетический DirPD;
  - импульсно-волновой доплер PW/HPRF;
  - постоянно-волновой CW;
  - тканевой доплер TDI (опция);
- ▶ Технология подавления зернистости MicroScan
- ▶ Биопсийные направляющие линии
- ▶ Режим улучшенной визуализации биопсийной иглы
- ▶ Трапецеидальное сканирование на линейных датчиках
- ▶ Увеличение изображения X10 в режимах реального времени и стоп-кадра



# SonoScape P15V. Цифровая рабочая станция

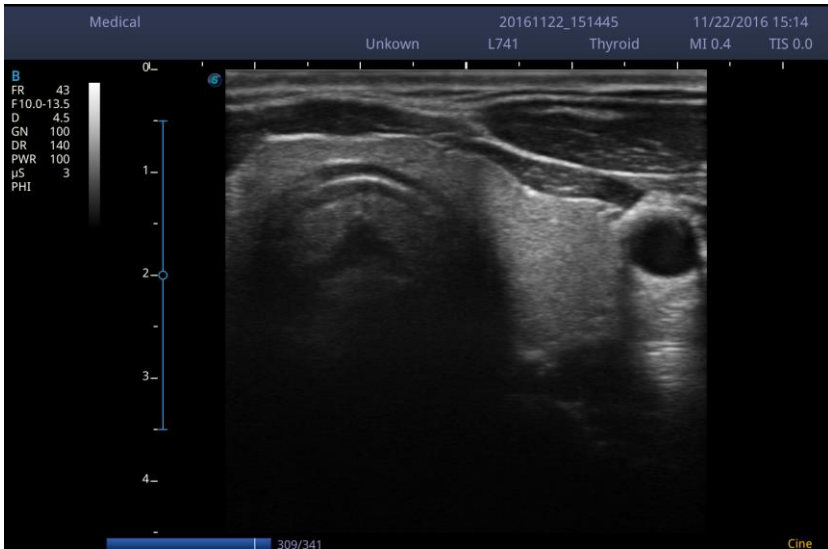
**SonoScape**

- ▶ Жесткий диск 500 ГБ, USB, DICOM 3.0
- ▶ Составление и экспорт отчетов с возможностью добавления изображений
- ▶ Ведение БД пациентов, возможность сохранения и поиска изображений, клипов по различным полям базы данных

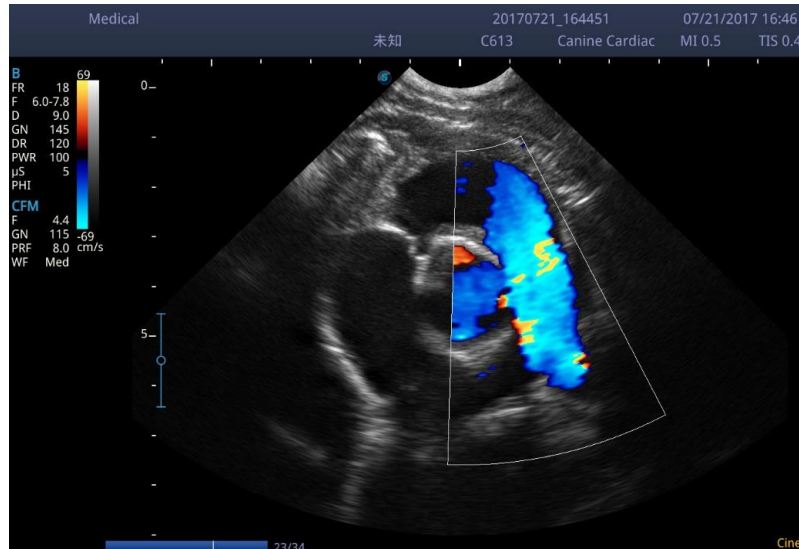


# SonoScape P15V. Датчики

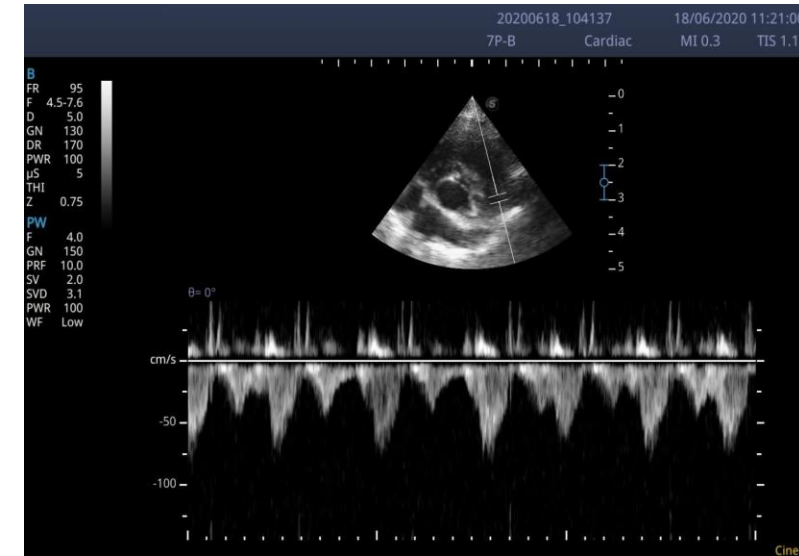
# SonoScape



Линейный датчик L741  
4-16MHz/46mm



Микроконвексный датчик C613  
4-13 MHz/R14mm, 90°




Секторный фазированный датчик 7P-B  
2-9 MHz, 90°







 +7(495)926-55-35

 [moscow@sonoscape.ru](mailto:moscow@sonoscape.ru)

 [sonoscape.ru](http://sonoscape.ru)

# SonoScape



 [sonoscape\\_rus](https://www.instagram.com/sonoscape_rus)

 [sonoscape\\_rus](https://vk.com/sonoscape_rus)

 [sonoscaperus](https://www.facebook.com/sonoscaperus)

 [sonoscape-ru](https://www.youtube.com/sonoscape-ru)

