

SonoScape



P40Elite V

Стационарный ультразвуковой сканер экспертного класса для ветеринарии

SonoScape P40 Elite V. Общая информация

SonoScape



- 1 Платформа WIS+ – новый уровень визуализации и поддержка нейросетей для автоматизированных расчетов
- 2 Диапазон рабочих частот 1-17 МГц
- 3 Сверхчувствительные доплеровские режимы
- 4 Удобная и продуманная эргономика
- 5 Подходит для всех видов ветеринарных исследований
- 6 Гарантия на сканер – 2 года, на датчики – 1 год





1 Превосходная визуализация

2 Все необходимые режимы и расчеты на борту

3 Современный дизайн



SonoScape P40 Elite V. Эргономика

SonoScape



Поворотный LCD-дисплей 21,5"



Сенсорная панель 13,3"



4 активных порта для подключения датчиков, 1 паркинговый порт



Встроенная клавиатура



Надежные колеса



Модуль ЭКГ



SonoScape P40 Elite V. Особенности

SonoScape

1 LCD-дисплей 21,5"

2 Высокое разрешение

3 Компактный корпус

4 Сенсорная панель 13,3"

5 Широкий угол обзора



1 Удобный интерфейс

2 Встроенная клавиатура

3 4 активных порта для подключения датчиков

4 1 паркинг-порт

5 Регулируемая панель управления по высоте и углу поворота



SonoScape P40Elite V. Режимы сканирования

SonoScape

- ▶ В, М, В/М, В/В, 4В, Тканевая/фазоинверсная гармоника

- ▶ Допплеровские режимы:
 - цветной CFM
 - энергетический PD
 - направленный энергетический DirPD
 - направленный энергетический с высоким пространственным разрешением SR-Flow
 - режим оценки микроциркуляции в сосудах Micro F
 - импульсно-волновой доплер PW/HPRF (регистрация высоких скоростей кровотока)
 - постоянно-волновой CW
 - тканевой доплер TDI
 - Дуплексный, триплексный режимы
 - Автоматическая оптимизация изображения нажатием одной кнопки в режимах В/CFM/PW



SonoScape P40Elite V. Режимы сканирования

SonoScape

- Анатомический М-режим
- Цветной М-режим
- Панорамное сканирование
- Эластография
- Навигация биопсийной иглы (биопсийные направляющие)
- Режим улучшенной визуализации (подсветки) биопсийной иглы
- Трапецеидальное (псевдоконвексное) сканирование на линейных датчиках
- Увеличение изображения X10 в режимах реального времени и стоп-кадра
- Технология подавления зернистости MicroScan
- Модуль ЭКГ
- Встроенная батарея (опция)

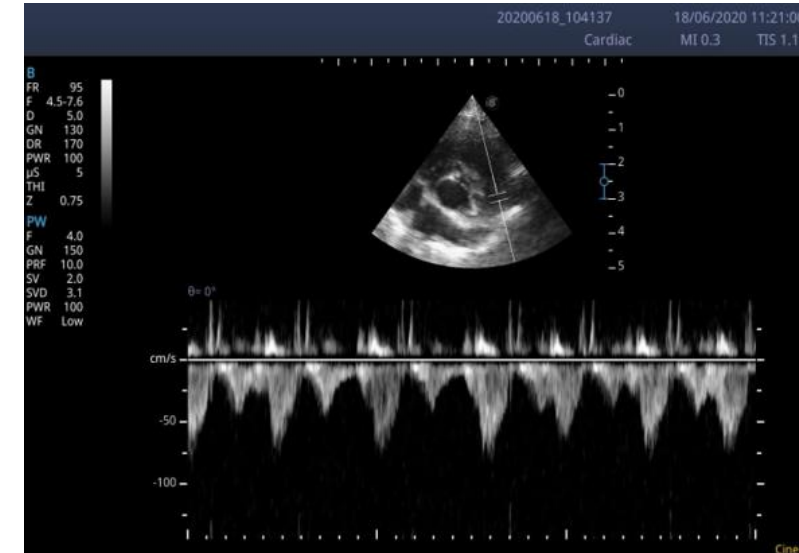
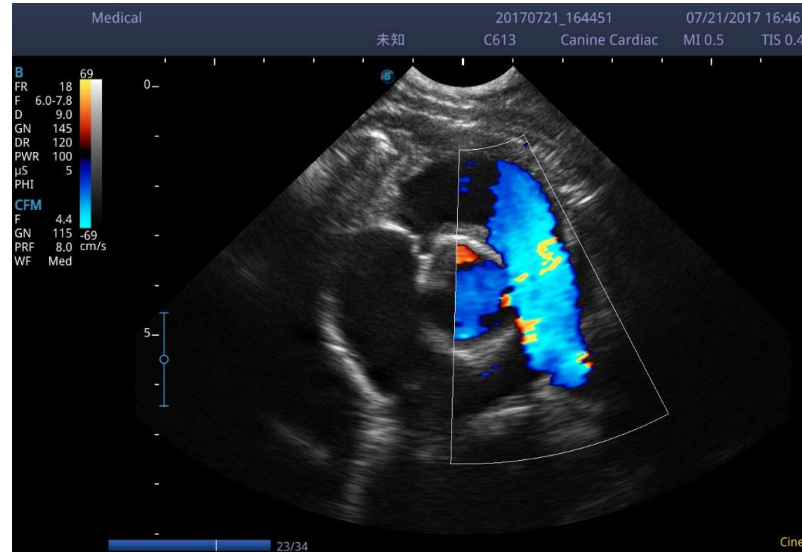


- ▶ Жесткий диск 1 Тб, USB, Ethernet, DICOM 3.0, Wi-Fi
- ▶ Составление и экспорт отчетов с возможностью добавления изображений
- ▶ Ведение БД пациентов, возможность сохранения и поиска изображений, клипов по различным полям базы данных




SonoScape P40 Elite V. Датчики

SonoScape





 +7(495)926-55-35

 moscow@sonoscape.ru

 sonoscape.ru

SonoScape



 [sonoscape_rus](https://www.instagram.com/sonoscape_rus)

 [sonoscape_rus](https://vk.com/sonoscape_rus)

 [sonoscaperus](https://www.facebook.com/sonoscaperus)

 [sonoscape-ru](https://www.youtube.com/sonoscape-ru)

